

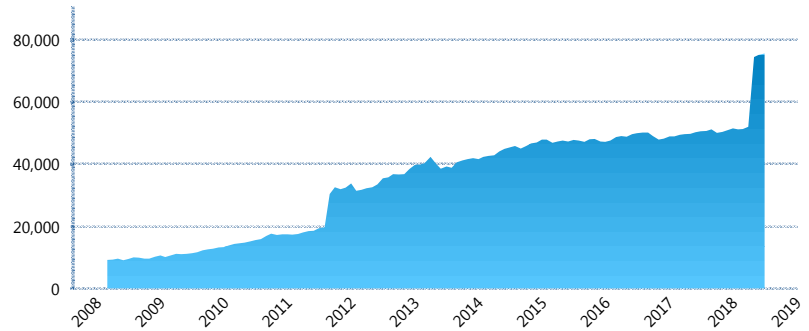
### I. INFORMACIÓN FINANCIERA

#### I) Detalles del Fondo

Detalles del Fondo	
Razón Social	Principal Siefore 3, S.A. de C.V.
Inicio de Operaciones	03/03/2008
Tipo de Fondo	Básica
Clave Bolsa	APRINB3
Activos Administrados *	75,584
ISIN	MX54AP0D0029
Comisión Anual	1.07%
Administrador	Principal Afore, S.A. de C.V.
Director General	C. Mariano Alejandro Ugarte del Solar
Presidente del Consejo	C. Alejandro Elizondo Rodríguez

#### Activos Administrados \*

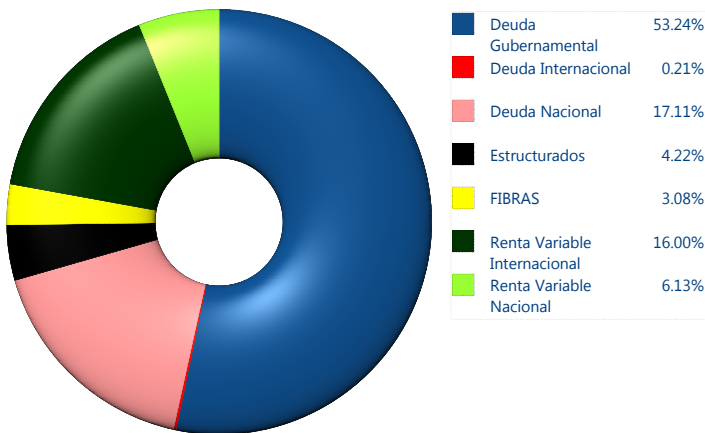
\$75,584



\*Cifras en millones de pesos

Contiene el efecto de fusiones, cortes transversales y transferencias por edad. Para mayor información consultar: <http://www.consar.gob.mx/gobmx/Aplicativo/Factsheets/EC/ECSAR.pdf>

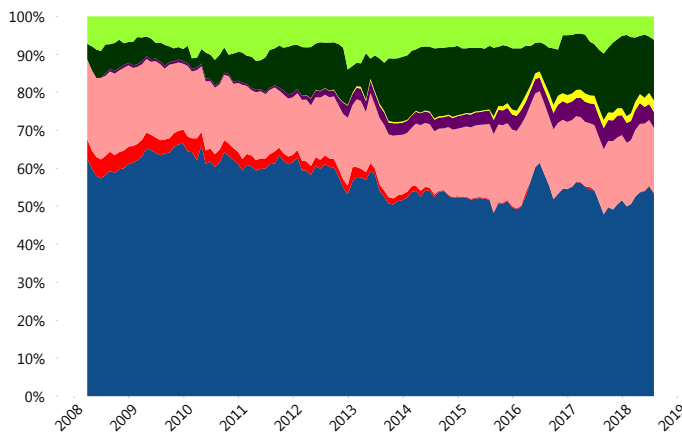
#### II) Inversiones



Tipo de Instrumento		Principal (SB3)	Sistema Básicas 3**
Renta Variable Nacional	Renta Variable Nacional	6.13%	7.55%
	<b>Total</b>	<b>6.13%</b>	<b>7.55%</b>
Renta Variable Internacional	Renta Variable Internacional	16.00%	14.93%
	<b>Total</b>	<b>16.00%</b>	<b>14.93%</b>
Mercancías	Mercancías	0.00%	0.36%
	<b>Total</b>	<b>0.00%</b>	<b>0.36%</b>
FIBRAS	FIBRAS	3.08%	3.05%
	<b>Total</b>	<b>3.08%</b>	<b>3.05%</b>
Estructurados	Estructurados	4.22%	6.36%
	<b>Total</b>	<b>4.22%</b>	<b>6.36%</b>
Deuda Nacional	Aerolíneas	0.00%	0.01%
	Alimentos	0.33%	0.88%
	Automotriz	0.30%	0.16%
	Banca de Desarrollo	0.06%	1.45%
	Bancario	2.24%	1.20%
	Bebidas	0.43%	0.62%
	Cemento	0.24%	0.05%
	Centros Comerciales	0.00%	0.07%
	Consumo	0.23%	0.32%
	Deuda CP	0.00%	0.01%
	Empresas Productivas del Estado	1.66%	2.70%
	Estados	0.13%	0.46%
	Europesos	1.65%	2.98%
	Grupos Industriales	1.10%	0.63%
	Infraestructura	4.62%	3.70%
	Inmobiliario	0.00%	0.07%
	OTROS	1.03%	0.93%
Papel	0.03%	0.08%	
Serv. Financieros	0.10%	0.39%	
Siderurgica	0.00%	0.00%	
Telecom	0.91%	1.12%	
Transporte	0.79%	0.58%	
Vivienda	1.25%	1.45%	
<b>Total</b>	<b>17.11%</b>	<b>19.85%</b>	
Deuda Internacional	Deuda Internacional	0.21%	0.64%
	<b>Total</b>	<b>0.21%</b>	<b>0.64%</b>
Deuda Gubernamental	BONDESD	1.90%	0.83%
	BONOS	15.90%	11.90%
	BPA182	0.00%	0.01%
	CBIC	0.74%	3.34%
	CETES	0.32%	3.33%
	REPORTO	1.92%	2.17%
	UDIBONO	32.38%	25.01%
	UMS	0.08%	0.69%
<b>Total</b>	<b>53.24%</b>	<b>47.27%</b>	
<b>Total</b>	<b>100.00%</b>	<b>100.00%</b>	

\*\*Considera las inversiones de todo el grupo de SIEFORES Básicas 3 Cifras al cierre de julio de 2018

#### Evolución de Inversiones



### III) Desempeño

#### Rendimiento Bolsa

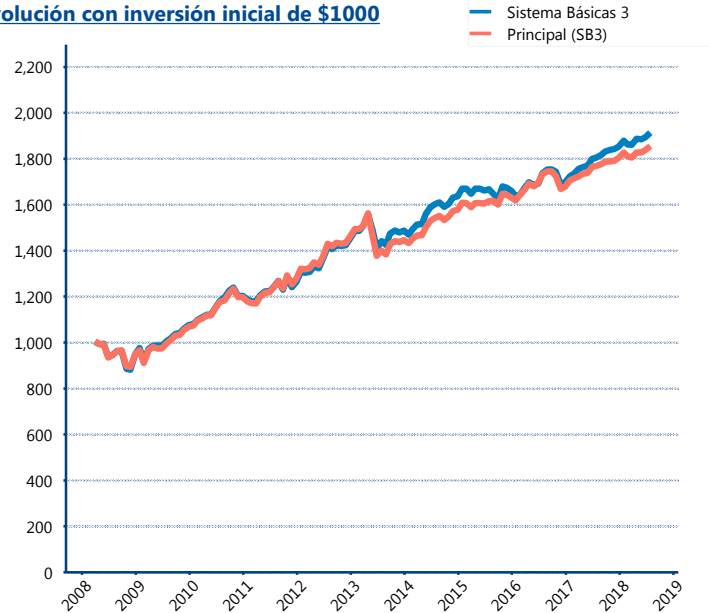
Tipo	Principal (SB3)	Sistema Básicas 3
1 año	4.80%	6.02%
2 años	3.32%	4.83%
3 años	4.53%	4.54%
5 años	5.68%	5.74%

#### Indicador de Rendimiento Neto

Siefore	IRN %
Profuturo (SB3)	7.54%
SURA (SB3)	7.19%
Citibanamex (SB3)	6.72%
PensionISSSTE (SB3)	6.69%
Coppel (SB3)	6.52%
Azteca (SB3)	6.26%
<b>Principal (SB3)</b>	<b>6.13%</b>
XXI-Banorte (SB3)	6.03%
Invercap (SB3)	5.51%
Inbursa (SB3)	5.45%

Promedio Simple	6.40 %
Promedio Ponderado	6.61 %

#### Evolución con inversión inicial de \$1000



Construido con el precio de la Siefore registrado en la Bolsa Mexicana de Valores

### IV) Medidas de sensibilidad y riesgos

#### Evolución del Plazo Promedio Ponderado

